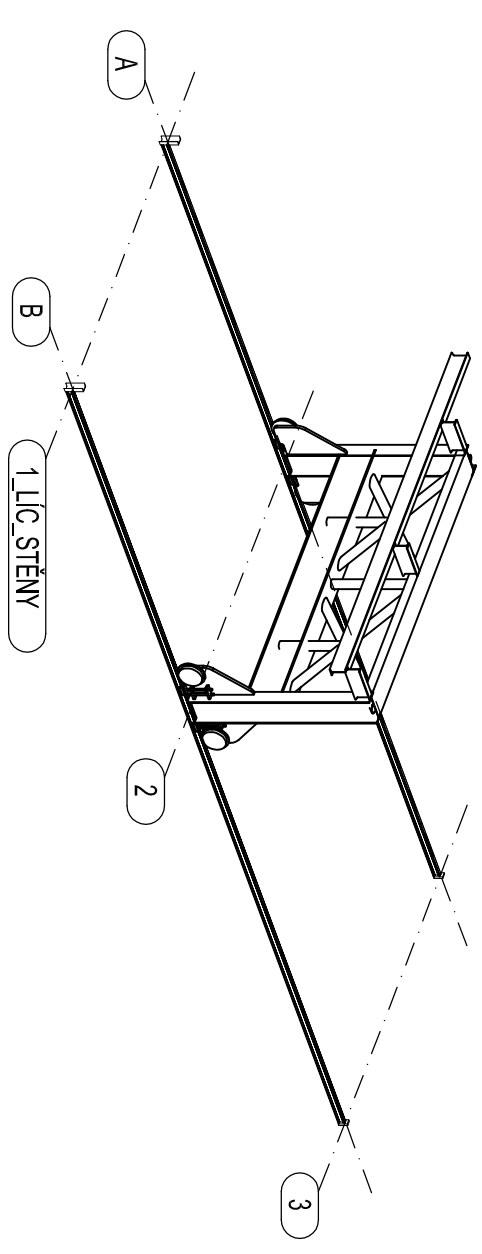
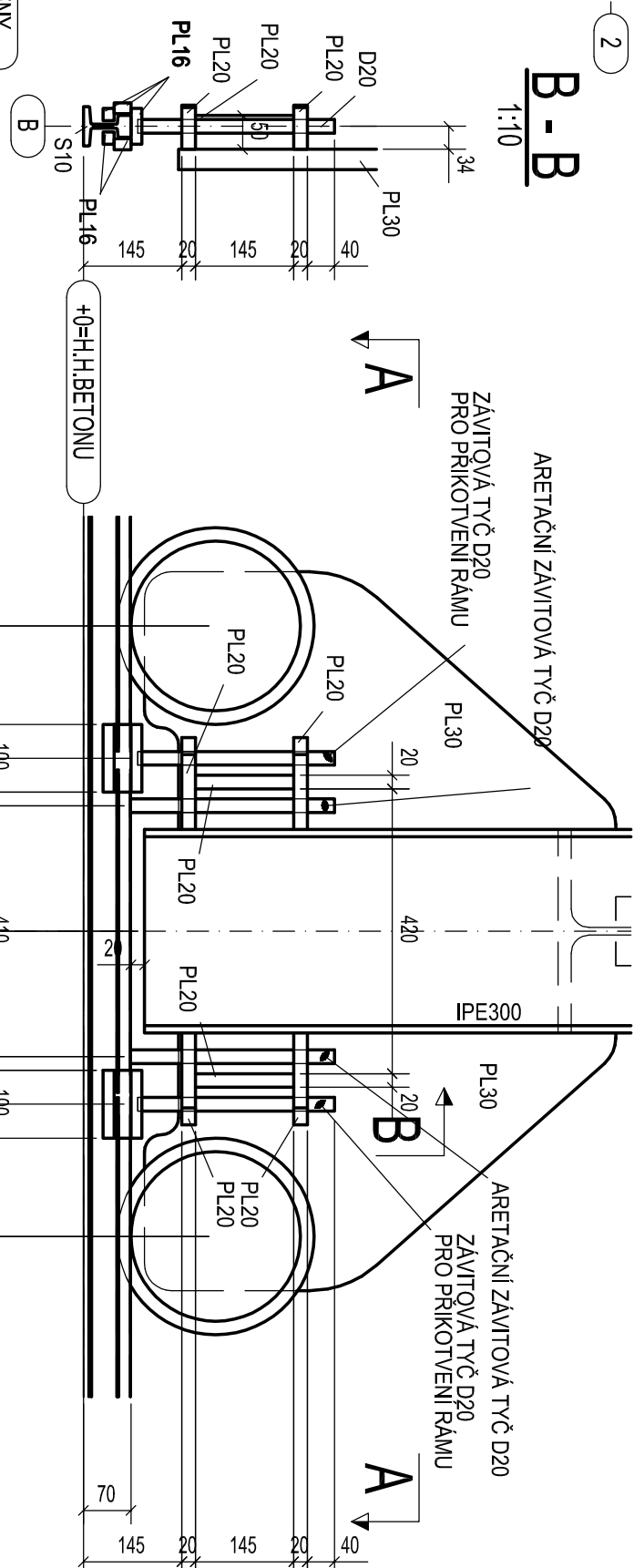
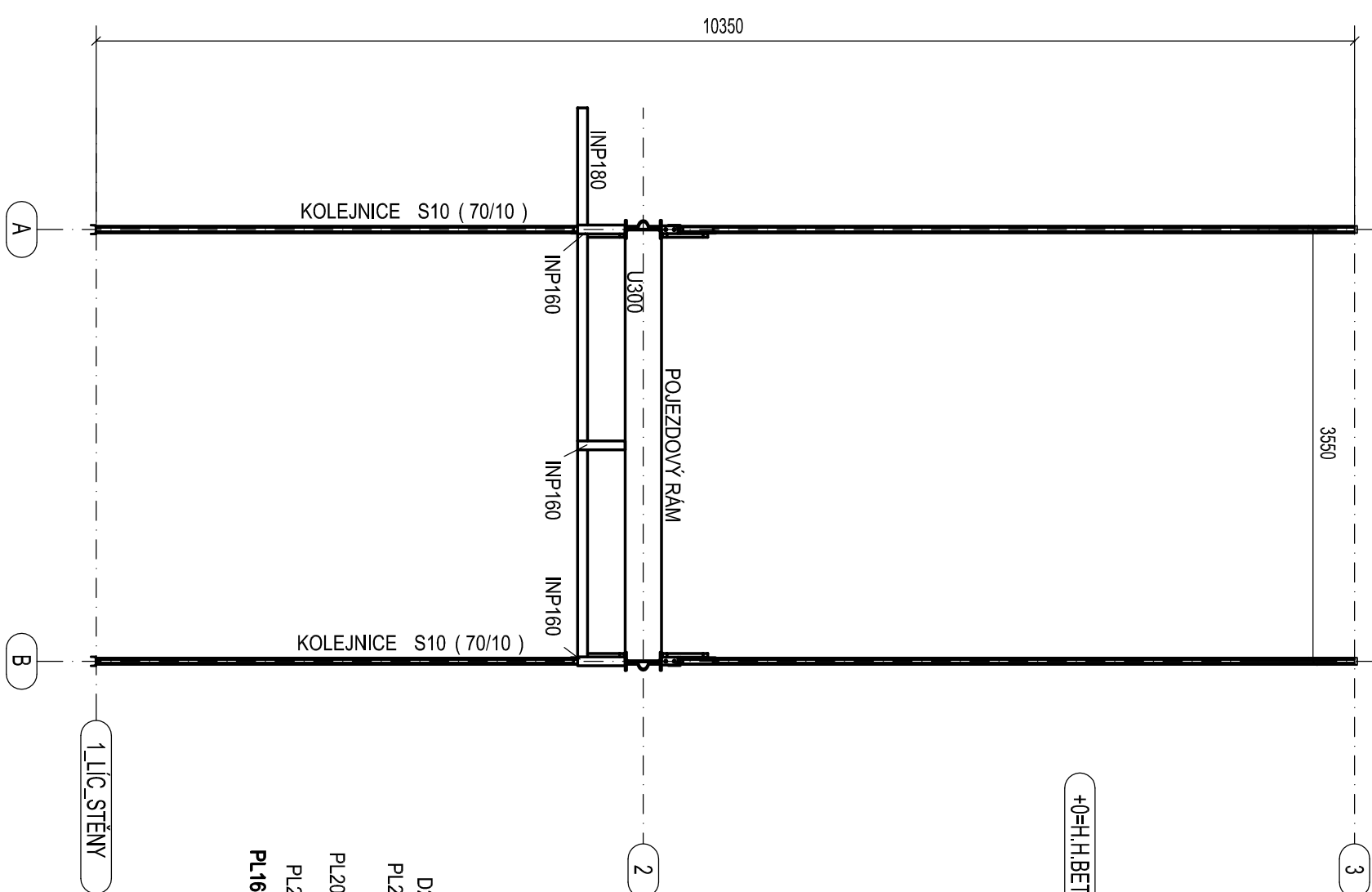
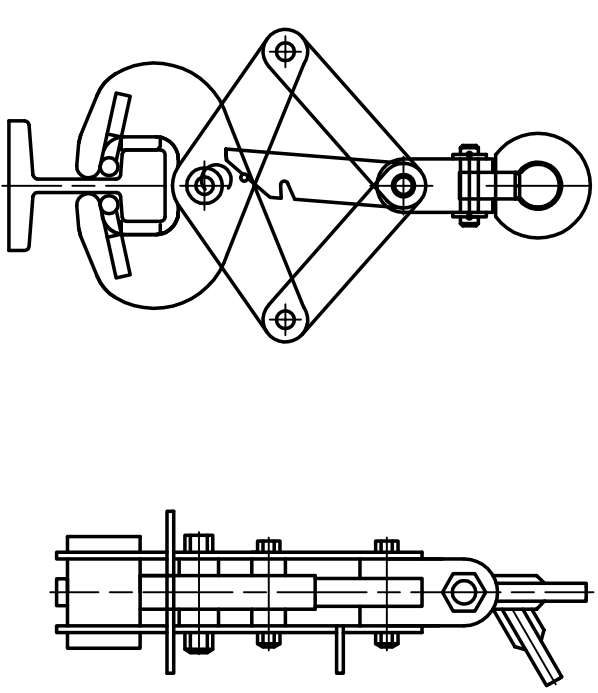
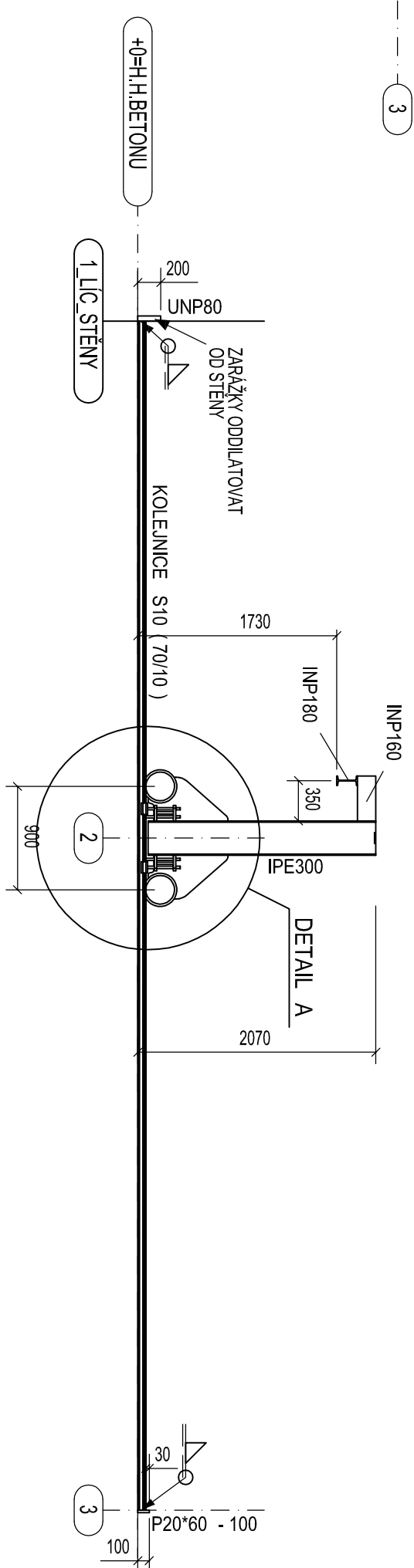


# PUDORYS

## POHLED ŘADA B

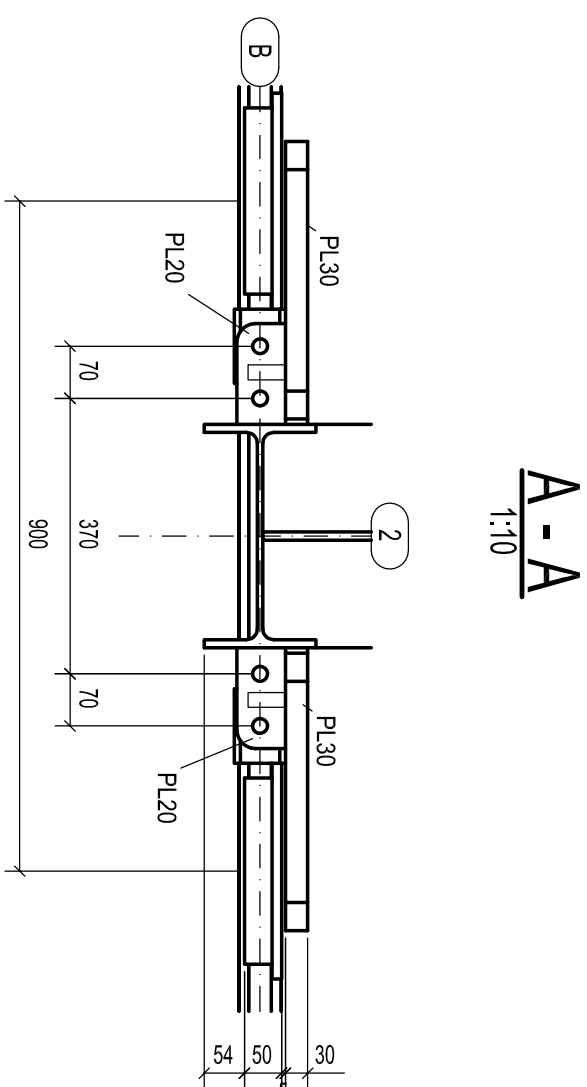
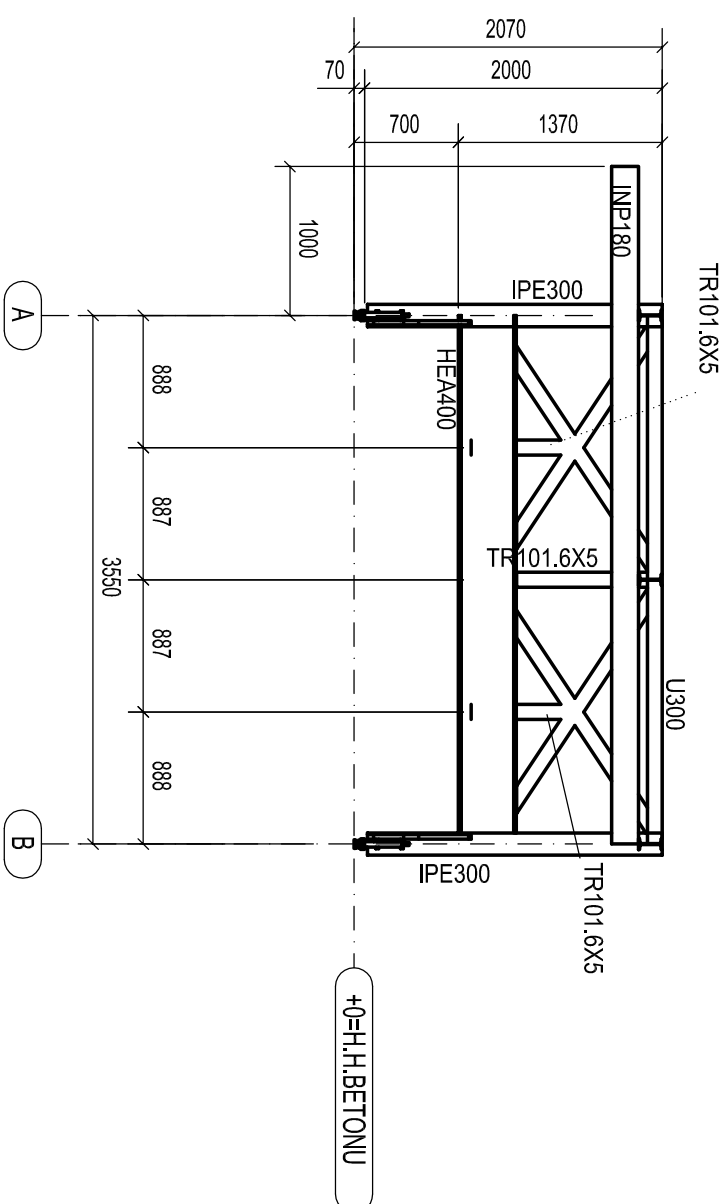
# "NOSIĆ KOLEJNIC NK1MU"



Detail A  
1:10

## 3D POHLED

## POHLED ŘADA 2



## POZNÁMKY:

1. Materiál S235
2. Vyrobní skupina "EXC2" dle ČSN EN 1090 - 2
3. Konstrukci opatří syntetickým nářezovým systémem na obtsávaný povrch min. Sa 2,5
4. Aretiční závlkové tyče D20 je možné nahradit "nosičem kolejnic NK1TMU"

Projektant	Ing. Ivánek Robert	IKON, s.r.o. Přiborská 1380, Frydek-Místek 2 www.ikonm.cz
Autorizovaná osoba	Ing. Ivánek Lumír	
Hlavní projektant	Ing. Pačinka Aleš	Partě
Hlavní inž. projektu	Ing. Marek Martin	
Investor	Centrum dopravního výzkumu, v.v.i.	
Název	PROJEKT POJEZDOVÉHO RÁMU PRO ZHUTNOVÁNÍ POLOŽÍ PRO DOPRAVU VAV CENTRUM Ocelová konstrukce	
Datum		2013-06-17
Formát		A4/A4
Arch. číslo		13008-0/5
Měřítko		Čís. výkresu
1:50, 1:10		0/5A